

Disclaimer. Report ini tidak untuk kepentingan publikasi media. Isi dari report tidak dapat digunakan, ditulis ulang dan / atau disampaikan kembali dalam bentuk apapun atau melalui media apapun tanpa sebelumnya mendapatkan ijin dan konfirmasi dari Mandiri Sekuritas. Untuk informasi lebih lanjut media dapat menghubungi email: [corsec@mandirisek.co.id](mailto:corsec@mandirisek.co.id)

## Market Summary

	PRICE	CHANGE	%CHANGE
<b>IDX</b>	6.326,21	17,14	0,27%
<b>LQ-45</b>	989,97	1,19	0,12%
<b>US-MARKET</b>			
<b>Dow</b>	26,835.51	38.05	0.14%
<b>S&amp;P 500</b>	2,978.43	-0.28	-0.01%
<b>Nasdaq</b>	8,087.44	-15.64	-0.19%
<b>VIX</b>	15.27	0.27	1.80%
<b>EUROPE</b>			
<b>DAX</b>	12,226.10	34.37	0.28%
<b>FTSE 100</b>	7,235.81	-46.53	-0.64%
<b>CAC 40</b>	5,588.95	-15.04	-0.27%
<b>Euro Stoxx</b>	3,495.02	-0.17	0.00%
<b>ASIA</b>			
<b>Nikkei</b>	21,401.00	82.58	0.39%
<b>HSI</b>	26,681.40	-9.36	-0.04%
<b>Shanghai</b>	3,024.74	25.14	0.00%
<b>STI Index</b>	3,288.17	49.44	1.53%
<b>Nifty 50</b>	11,003.05	56.85	0.52%
<b>GOLD</b>			
<b>GOLD</b>	1.511,11	-4,40	-0,29
<b>OIL (WTI)</b>			
<b>OIL (WTI)</b>	57,85	1,33	2,35%
<b>Exchange</b>			
<b>USD</b>	98,25	-0,11	-0,12%
<b>USD/IDR</b>	14.35	0.50	0.10%

## Highlight

Indeks Harga Saham Gabungan (IHSG) pada penutupan kemarin ditutup *naik*. Indeks *naik* 17 poin (0,27%) ke 6.326

Tren jangka pendek-menengah IHSG berada dalam tren konsolidasi (*sideways*) dengan *resistance* di 6.350 dan *support* 1 di 6.200, *support* 2 di 6.150

Pergerakan hari ini kami estimasi akan mencoba menguji resiten 6.350 dengan rentang perdagangan hari ini berada di 6.280 sampai dengan 6.350

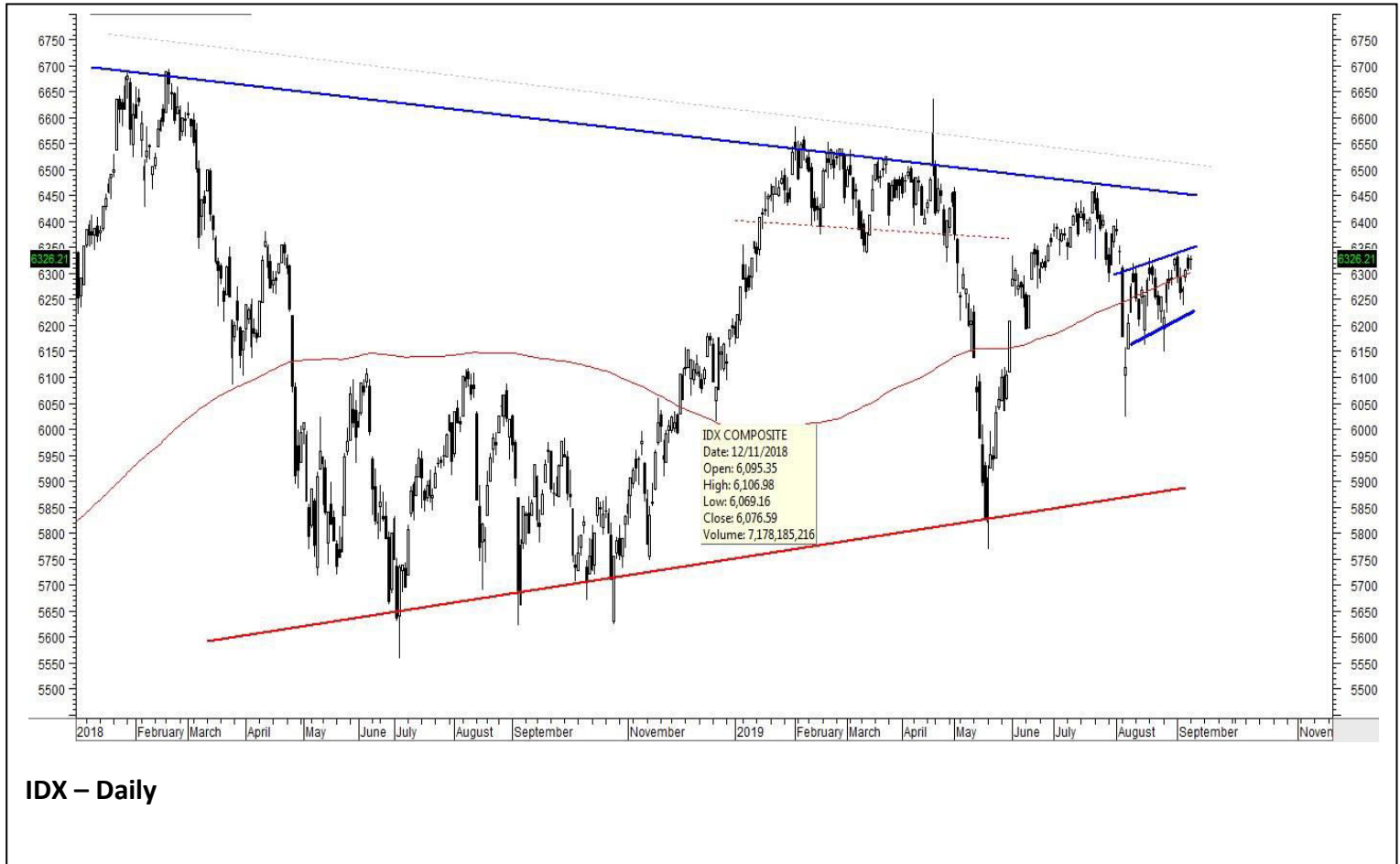
## Stock Pick

Saham	Rekomendasi	Harga	Target	Stop Loss	Ket.
		Penutupan	Harga		
<b>PGAS</b>	<b>BUY</b>	1.965	2.150	1.900	<b>swing trade</b>
<b>ANTM</b>	<b>BUY</b>	1.120	1.170	1.080	<b>day trade</b>
<b>ASII</b>	<b>BUY</b>	6.650	6.850	6.550	<b>day trade</b>
<b>CPIN</b>	<b>BUY</b>	5.075	5.300	4.900	<b>day trade</b>

Catatan: Day Trade: 1 hari, Swing Trade: 3-10 hari, Trend Trade (minor trend): maks 30 hari.

Hadiyansyah  
[technical.analysis@mandirisek.co.id](mailto:technical.analysis@mandirisek.co.id)

"Hasil analisa saham pada laporan ini murni merupakan hasil analisa teknikal dengan jangka waktu investasi efektif di bawah 1 bulan. Analisa teknikal emfokuskan dalam melihat arah prgerakan dengan mempertimbangkan indikator-indikator pasar yang berbeda dengan analisa fundamental, sehingga rekomendasi yang diberikan dari kedua pendekatan tidak selalu sama. Pendekatan analisa teknikal belum tentu cocok bagi semua investor, pembaca disarankan untuk melakukan penilaian terhadap diri sendiri mengenai analisa investasi yang cocok dengan profil resikonya terlebih dahulu."



### Technical Trends

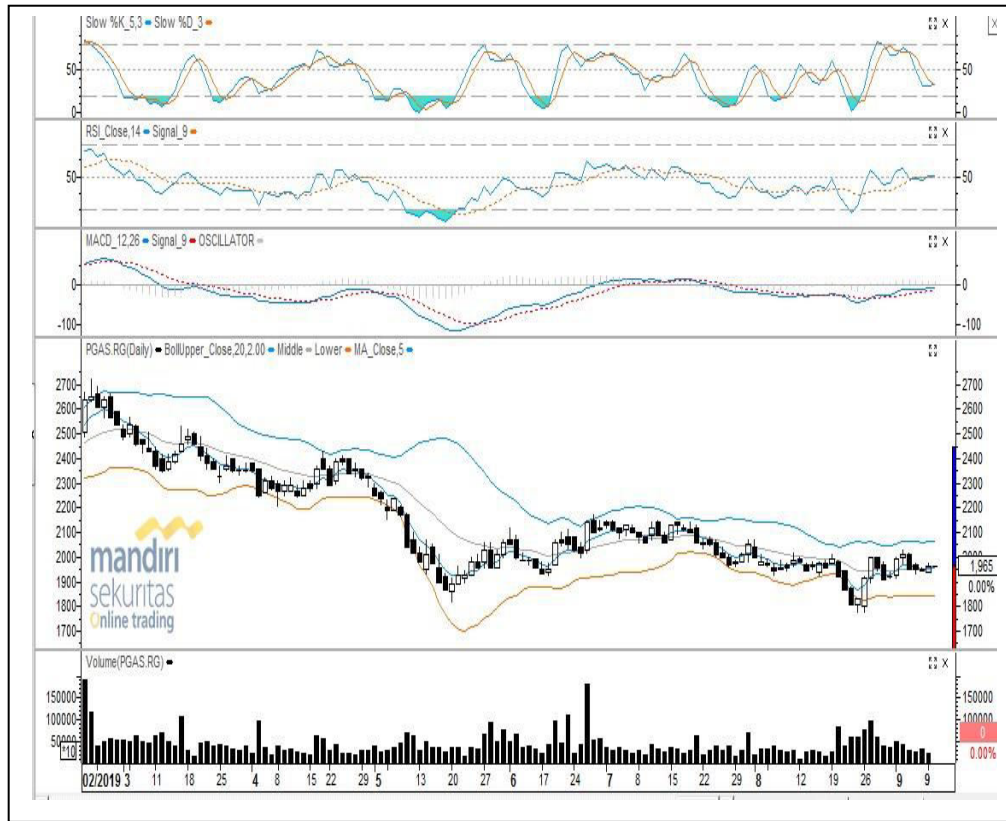
**Short term**      **Sideways**  
**Medium term**   **Sideways**  
**Long term**      **Sideways**

### Daily Trading Range

**Last**            **6.326**  
**Support**       **6.280**  
**Resistance**   **6.350**

### Market Review

Posisi IHSG berada di area resisten jangka panjang. Jangka menengah panjang posisi IHSG berada dalam posisi konsolidasi (*sideways*) dan terindikasi membentuk *symmetrical triangle* pada grafik mingguan (*weekly*). Sedangkan Tren jangka pendek-menengah IHSG berada dalam tren konsolidasi (*sideway*) dengan Resistance di 5.350 dan Support 1 di 6.200, support 6.150



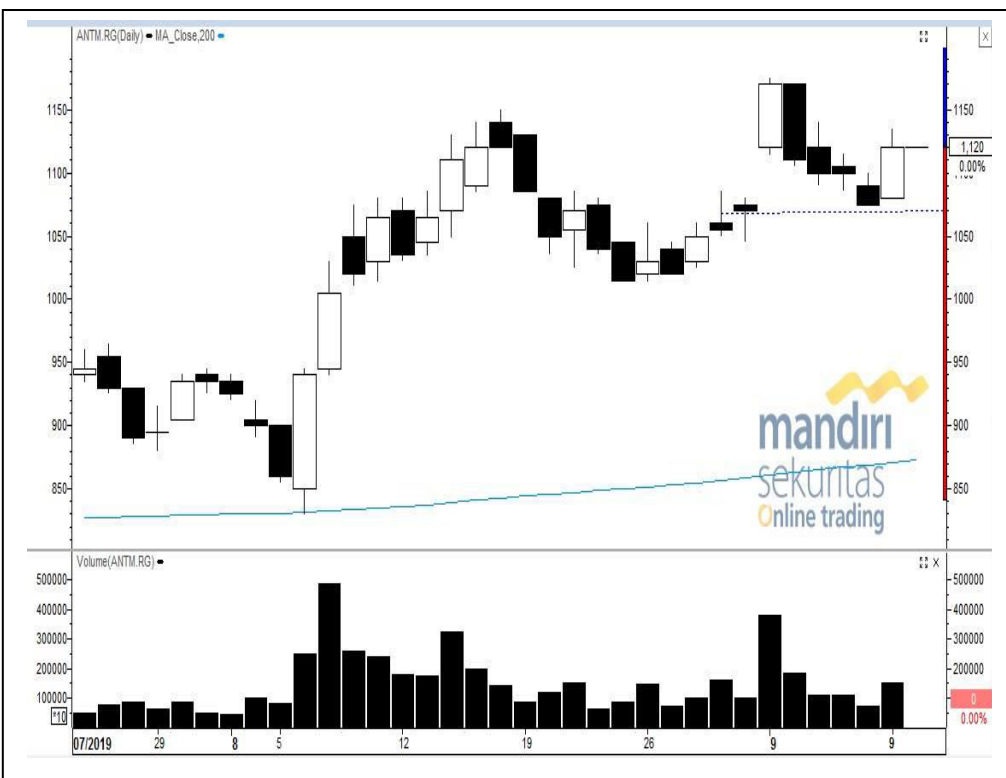
**PGAS – BUY**  
*(swing trade)*

PGAS berpotensi untuk RALLY dalam jangka pendek.

**Technical Trends**

- Short term**                      *Sideways.*
- Medium term**                      *Sideways*
- Long term**                      *Sideways*

STOCK	CLOSE	TARGET PRICE	STOP LOSS	SUPPORT	RESISTANCE
PGAS	1.965	2.150	1.900	1.900	2.150



**ANTM – BUY**  
*(day trade)*

tren harga dalam jangka pendek berada dalam tren bullish.

**Technical Trends**

- Short term**                      *Bullish.*
- Medium term**                      *Bullish*
- Long term**                      *Sideways*

STOCK	CLOSE	TARGET PRICE	STOP LOSS	SUPPORT	RESISTANCE
ANTM	1.120	1.170	1.080	1.080	1.120



## ASII – BUY

(day trade)

harga berada di area long term support dan dalam jangka pendek berada dalam tren naik.

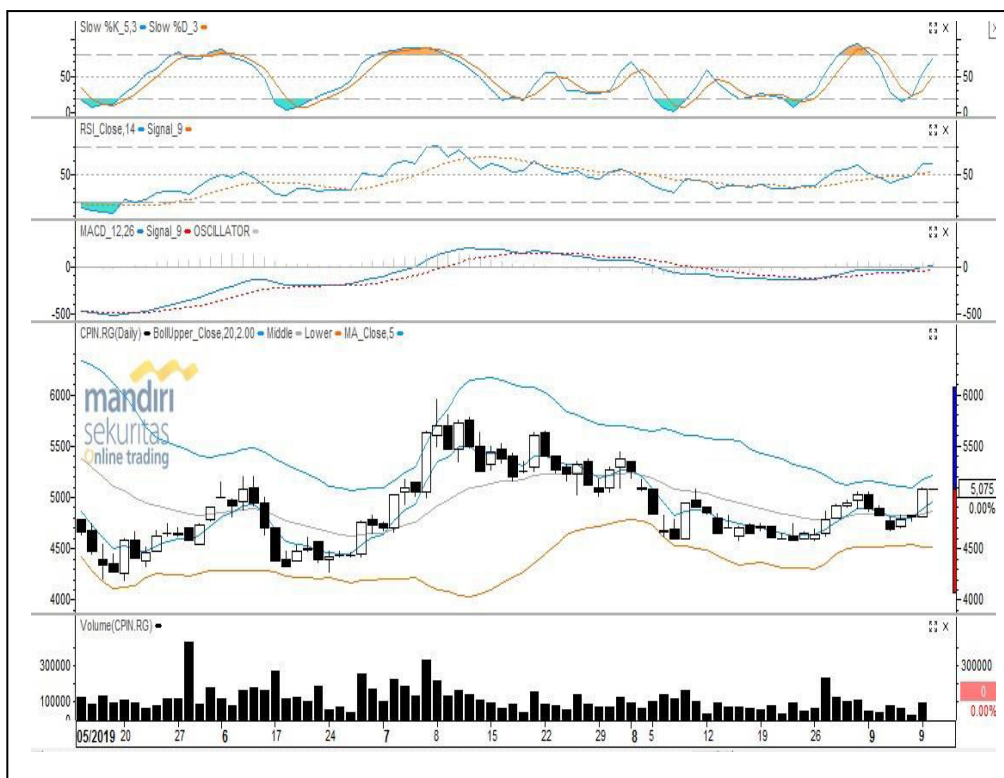
### Technical Trends

**Short term**                      *Bullish.*

**Mediumterm**                      *Sideways*

**Long term**                      *Sideways*

STOCK	CLOSE	TARGET PRICE	STOP LOSS	SUPPORT	RESISTANCE
ASII	6.650	6.850	6.550	6.550	6.900



## CPIN – Speculative BUY

(day trade)

dalam jangka pendek berpotensi untuk rebound.

### Technical Trends

**Short term**                      *Bullish.*

**Medium term**                      *Sideways*

**Long term**                      *Sideways*

STOCK	CLOSE	TARGET PRICE	STOP LOSS	SUPPORT	RESISTANCE
CPIN	5.075	5.300	4.900	5.000	5.500

### Retail Division Mandiri Sekuritas

Visit : [www.most.co.id](http://www.most.co.id)  
Phone : (021) 1500 – 178  
E-mail : [care\\_center@mandirisek.co.id](mailto:care_center@mandirisek.co.id)  
Follow : @Mandiri\_OLT  
Join : [Mansek\\_Investor\\_Club@yahoogroups.com](mailto:Mansek_Investor_Club@yahoogroups.com)  
Facebook : MandiriSekuritas Online Trading

**IMPORTANT WARNING AND DISCLAIMER** This message and any attachments are intended for the named and correctly identified addressee only. This message may contain confidential, proprietary legally privileged or commercially sensitive information. No waiver of confidentiality or privilege is intended or authorized by this transmission. If you are not the intended recipient of this message you must not directly or indirectly use, reproduce, distribute, disclose, print, reply on, disseminate, or copy any part of the message or its attachments and if you have received this message in error, please notify the sender immediately by return e-mail and delete it from your system. The accuracy of the information in this e-mail is not guaranteed. Any opinions contained in this message are those of the author and are not given or endorsed by PT MandiriSekuritas unless otherwise clearly indicated in this message, and the authority of the author to act for and on behalf of PT MandiriSekuritas is duly verified.