

Disclaimer. Report ini tidak untuk kepentingan publikasi media. Isi dari report tidak dapat digunakan, ditulis ulang dan / atau disampaikan kembali dalam bentuk apapun atau melalui media apapun tanpa sebelumnya mendapatkan ijin dan konfirmasi dari Mandiri Sekuritas. Untuk informasi lebih lanjut media dapat menghubungi email: [corsec@mandirisek.co.id](mailto:corsec@mandirisek.co.id)

## Market Summary

	PRICE	CHANGE	%CHANGE
IDX	6.413,26	35.69	0,56%
LQ-45	1.004,18	8,11	0,81%
<b>US-MARKET</b>			
Dow	25,709.94	7.05	0.03%
S&P 500	2,808.48	-2.44	-0.09%
Nasdaq	7,630.91	-12.49	-0.16%
VIX	13.50	0.09	0.67%
<b>EUROPE</b>			
DAX	11,587.47	15.06	0.13%
FTSE 100	7,185.43	26.24	0.37%
CAC 40	5,349.78	43.41	0.82%
Euro	3,342.03	18.58	0.56%
<b>ASIA</b>			
Nikkei	21,298.00	7.76	0.04%
HSI	28,868.50	61.05	0.21%
Shanghai	2,990.68	-36.27	-1.20%
STI Index	3,197.92	2.33	0.07%
Nifty 50	11,343.25	1.55	0.01%
<b>GOLD</b>			
GOLD	1.304,54	-14,20	-1,08%
<b>OIL (WTI)</b>			
OIL (WTI)	58,61	0,35	0,60%
<b>Exchange</b>			
USD	96,24	-0,27	-0,28%
USD/IDR	14.295,00	17,00	0,12%

## Highlight

Trend **IHSG** jangka pendek - menengah sudah memberikan sinyal *bearish* dengan ditutup di bawah garis *support* yang membentuk pola **double top**. Target penurunan secara teoritis berada di area 6.200-6.230.

Pergerakan IHSG hari ini kami estimasi akan bergerak bervariasi *mixed* dengan rentang perdagangan hari ini berada di 6.348 sampai dengan 6.469.

## Stock Pick

Saham	Rekomendasi	Harga Penutupan	Target Harga	Stop Loss	Ket.
INTP	Speculative BUY	18.650	19.200	18.400	day trade
SMGR	Speculative BUY	12.700	13.100	12.400	day trade
GGRM	BUY	90.825	92.400	90.000	day trade
WIKA	BUY	1.920	1.975	1.900	day trade
MEDC	Speculative BUY	920	945	900	day trade

Catatan: Day Trade: 1 hari, Swing Trade: 3-10 hari, Trend Trade (minor trend): maks 30 hari.

Hadiyansyah  
[technical.analysis@mandirisek.co.id](mailto:technical.analysis@mandirisek.co.id)

"Hasil analisa saham pada laporan ini murni merupakan hasil analisa teknikal dengan jangka waktu investasi efektif di bawah 1 bulan. Analisa teknikal memfokuskan dalam melihat arah pergerakan dengan mempertimbangkan indikator-indikator pasar yang berbeda dengan analisa fundamental, sehingga rekomendasi yang diberikan dari kedua pendekatan tidak selalu sama. Pendekatan analisa teknikal belum tentu cocok bagi semua investor, pembaca disarankan untuk melakukan penilaian terhadap diri sendiri mengenai analisa investasi yang cocok dengan profil risikonya terlebih dahulu."



### Technical Trends

Short term *Bearish*  
 Medium term *Bearish*  
 Long term *Bullish*

### Daily Trading Range

Last **6.413**  
 Support **6.348**  
 Resistance **6.369**

### Market Review

Trend IHSG jangka pendek - menengah sudah memberikan sinyal *bearish* dengan ditutup di bawah garis *support* yang membentuk pola double top. Target penurunan secara teoritis berada di area 6.200-6.230.



**INTP – Speculative BUY**  
**(day trade)**

INTP berada di area *support*, buy on *weakness*.

**Technical Trends**

**Short term**                      *Bullish*

**Medium term**                    *Bullish*

**Long term**                        *Bullish*

STOCK	CLOSE	TARGET PRICE	STOP LOSS	SUPPORT	RESISTANCE
INTP	18.625	19.200	18.400	18.500	19.200



**SMGR – Speculative BUY**  
**(day trade)**

SMGR akan mencoba menguji *resistance*.

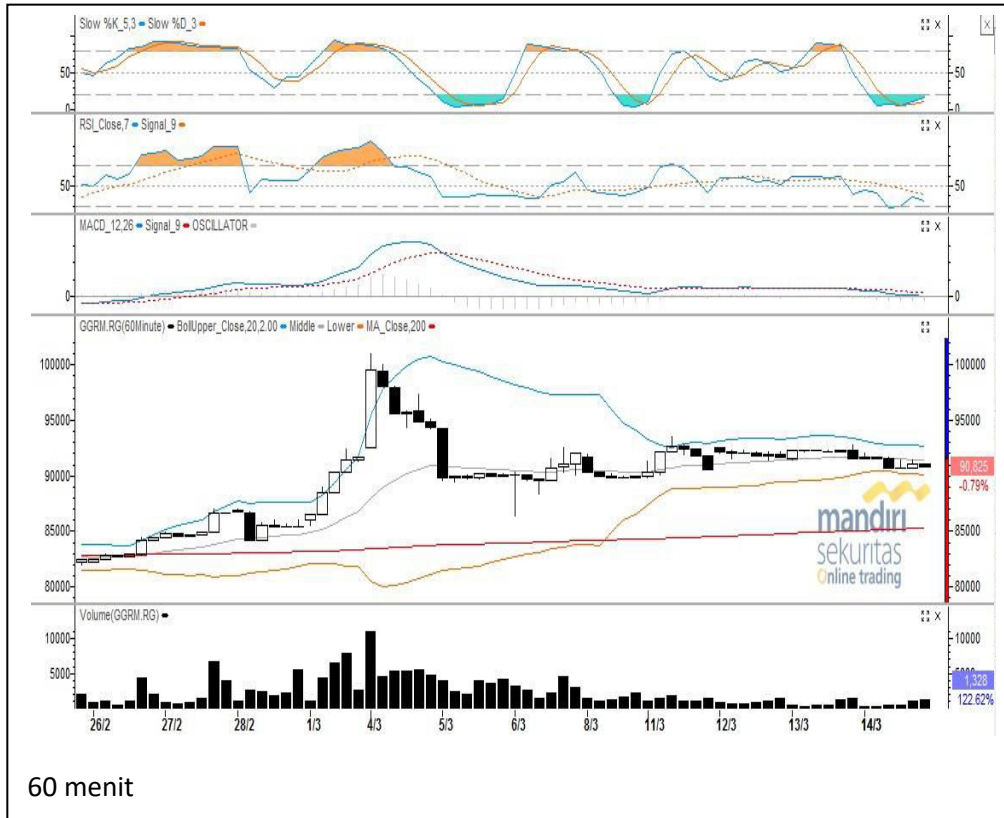
**Technical Trends**

**Short term**                      *Bullish*

**Medium term**                    *Bullish*

**Long term**                        *Bullish*

STOCK	CLOSE	TARGET PRICE	STOP LOSS	SUPPORT	RESISTANCE
SMGR	13.000	13.400	12.800	12.500	13.500



**GGRM – BUY**  
(day trade)

Grafik intraday menunjukkan posisi *stochastic* berada dalam kondisi oversold.

**Technical Trends**

- Short term            *Bearish*
- Medium term        *Bearish*
- Long term            *Bearish*

STOCK	CLOSE	TARGET PRICE	STOP LOSS	SUPPORT	RESISTANCE
GGRM	90.825	92.400	90.000	90.000	95.000



**WIKA – BUY**  
(day trade)

harga ditutup melewati *resistance*.

**Technical Trends**

- Short term            *Bearish*
- Medium term        *sideways*
- Long term            *Bullish*

STOCK	CLOSE	TARGET PRICE	STOP LOSS	SUPPORT	RESISTANCE
WIKA	1.920	1.975	1.900	1.900	1.975

### Retail Division Mandiri Sekuritas

Visit : [www.most.co.id](http://www.most.co.id)  
Phone : (021) 1500 – 178  
E-mail : [care\\_center@mandirisek.co.id](mailto:care_center@mandirisek.co.id)  
Follow : @Mandiri\_OLT  
Join : [Mansek\\_Investor\\_Club@yahogroups.com](mailto:Mansek_Investor_Club@yahogroups.com)  
Facebook : MandiriSekuritas Online Trading

#### **IMPORTANT WARNING AND DISCLAIMER**

This message and any attachments are intended for the named and correctly identified addressee only. This message may contain confidential, proprietary, legally privileged or commercially sensitive information. No waiver of confidentiality or privilege is intended or authorized by this transmission. If you are not the intended recipient of this message you must not directly or indirectly use, reproduce, distribute, disclose, print, reply on, disseminate, or copy any part of the message or its attachments and if you have received this message in error, please notify the sender immediately by return e-mail and delete it from your system. The accuracy of the information in this e-mail is not guaranteed. Any opinions contained in this message are those of the author and are not given or endorsed by PT MandiriSekuritas unless otherwise clearly indicated in this message, and the authority of the author to act for and on behalf of PT MandiriSekuritas is duly verified.